

Nijholt in Biddinghuizen is gespecialiseerd in buig-, las- en constructiewerk van stalen en RVS leuningsystemen zoals exclusieve trapleuningen en balustrades. Daarnaast is Nijholt de enige producent in Nederland van kunststof buisleuning. De stalen buizen met een kunststof afwerking worden vooral toegepast in publieke gebouwen zoals ziekenhuizen, stations, sportcomplexen en overheidsgebouwen. Hygiëne, krasvast en duurzaam zijn de belangrijkste kenmerken van de kunststof buisleuning. Alle leuning en balustrades worden door heel Nederland gemonteerd en voldoen aan het geldende Bouwbesluit.

## Productvoorbeelden

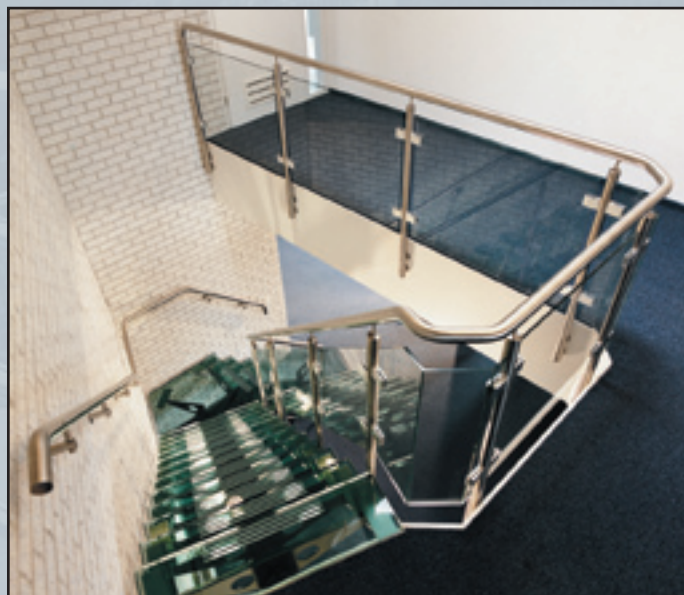
### Palladium



Een exclusieve uitstraling en een strak lijnenspel kenmerken de balustrades en traphekken van Palladium. De beglazing wordt geïntegreerd in de balusters waardoor het gebruik van glasklemmen overbodig is. De kern van de balusters wordt door middel van rvs schalen en een blinde bevestiging afgewerkt. De Palladium serie is geschikt voor trappen en vides.

### Argentum

De balustrades en traphekken van de Argentum serie zijn leverbaar in rvs en kunststof en zijn voorzien van glazen- of geperforeerde stalen panelen. Argentum is geschikt voor trappen en vides. De glazen panelen worden gemonteerd met behulp van glasklemmen. De geperforeerde panelen worden veelal bevestigd tussen de balusters in, met behulp van afstandbussen.

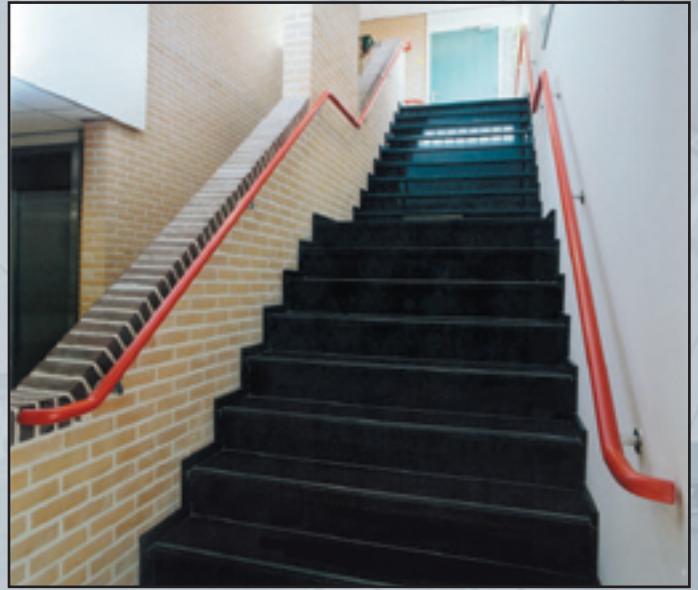


## Platinum

Een Platinum hekwerk wordt gekenmerkt door een fraai lijnenspel en is leverbaar in rvs en kunststof. Het hekwerk bestaat uit een bovenleuning en twee, drie, vier of vijf tussenregels naar keuze. Bij de kunststof uitvoering lopen de leuning en de tussenregels voor de balusters langs. Bij een rvs hekwerk lopen de leuning, tussenregels en de balusters in één lijn. De hekwerken zijn toepasbaar voor trappen en trapgatafsluitingen.

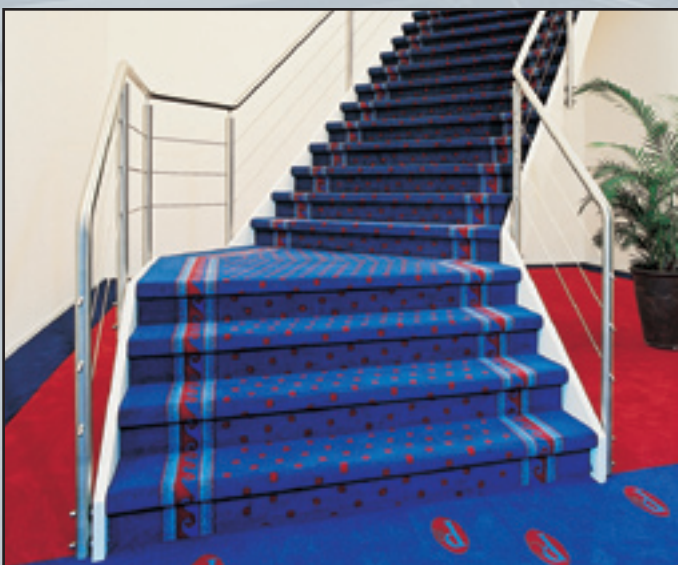


## Corridium



De gangleuningen van Corridium zijn leverbaar in twee soorten afwerkingen. De kunststof leuningen bestaan uit een stalen buis overtrokken met een naadloze kunststof mantel. De leuningen zijn onderhoudsvrij, stootvast, kleurecht, UV- en ozonbestendig. Deze buisleuningen zijn zeer geschikt voor gangen in onder andere ziekenhuizen en verzorgingshuizen.

## Titanium



Design is het kenmerk van Titanium, een roestvast-stalen traphek met een mooi strak lijnenspel. De traphekken kunnen naar eigen ontwerp worden uitgevoerd. De rvs kabels lopen door de balusters wat resulteert in een "slanke" uitstraling.



De houten leuningen van Corridium hebben een warme uitstraling en zijn leverbaar in diverse houtsoorten. De leuningen zijn afgewerkt met een duurzaam, UV-bestendig, meervoudig laksysteem.